

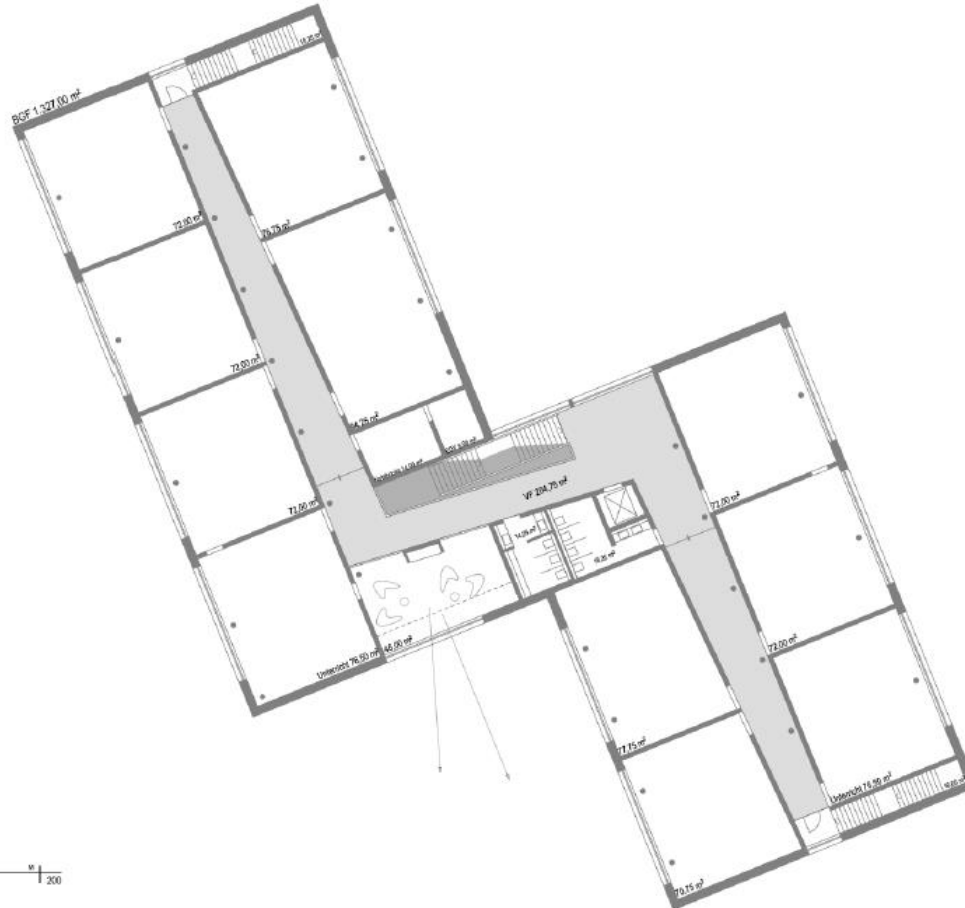
Schulneubau Berufliche Schule Eidelstedt (BS24)



Februar 2014: Start mit traditionellem Modell

Lösungskonzept

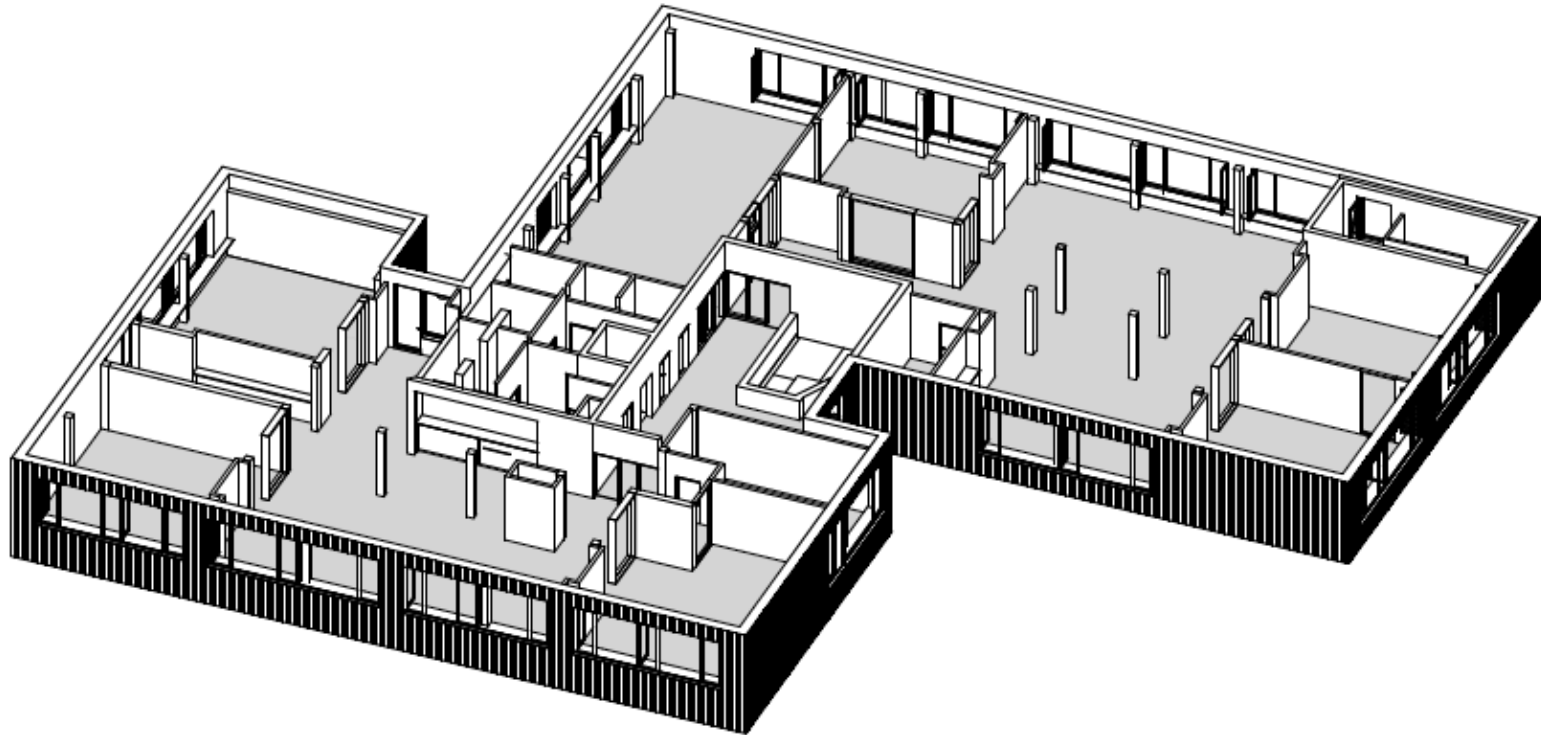
Grundriss OG



04 | PLAN | 0C | 1:200

Isometrie

NIEK
Isometrie OG



Textile Bodenbeläge - Findelsen:

Marktplatz: grün 600111

Inputraum: grau meliert 400126/
Alternativ Kautschuk in Farbabstufung



Stühle farbig lasiert:

Inputraum Sitzkreise mit Kufen

Stühle an Tischen mit Rollen höhenverstellbar

Stühle am Gesprächsplatz im Inputraum
mit Rollen höhenverstellbar und Sitzpolster

Lerncluster 3 - Leitfarbe Grün

Anzahl Arbeitsplätze Cluster 3
gesamt 96 Plätze:
Stuhlkreise je 19 Plätze

78 Sitzplätze an Tischen, Stehtischen
und Fensterbänken
12 Sitzplätze - Sofa und Sessel
6 Sitzplätze - Besprechungsinself
Lehrerplätze

Grundausstattung Lernraum

Smartbord + seitlich je eine Schiebetafel
Stehtpult ca. 45x45x110 cm
Wandbord für Laptop und Drucker

NIEK - G 12

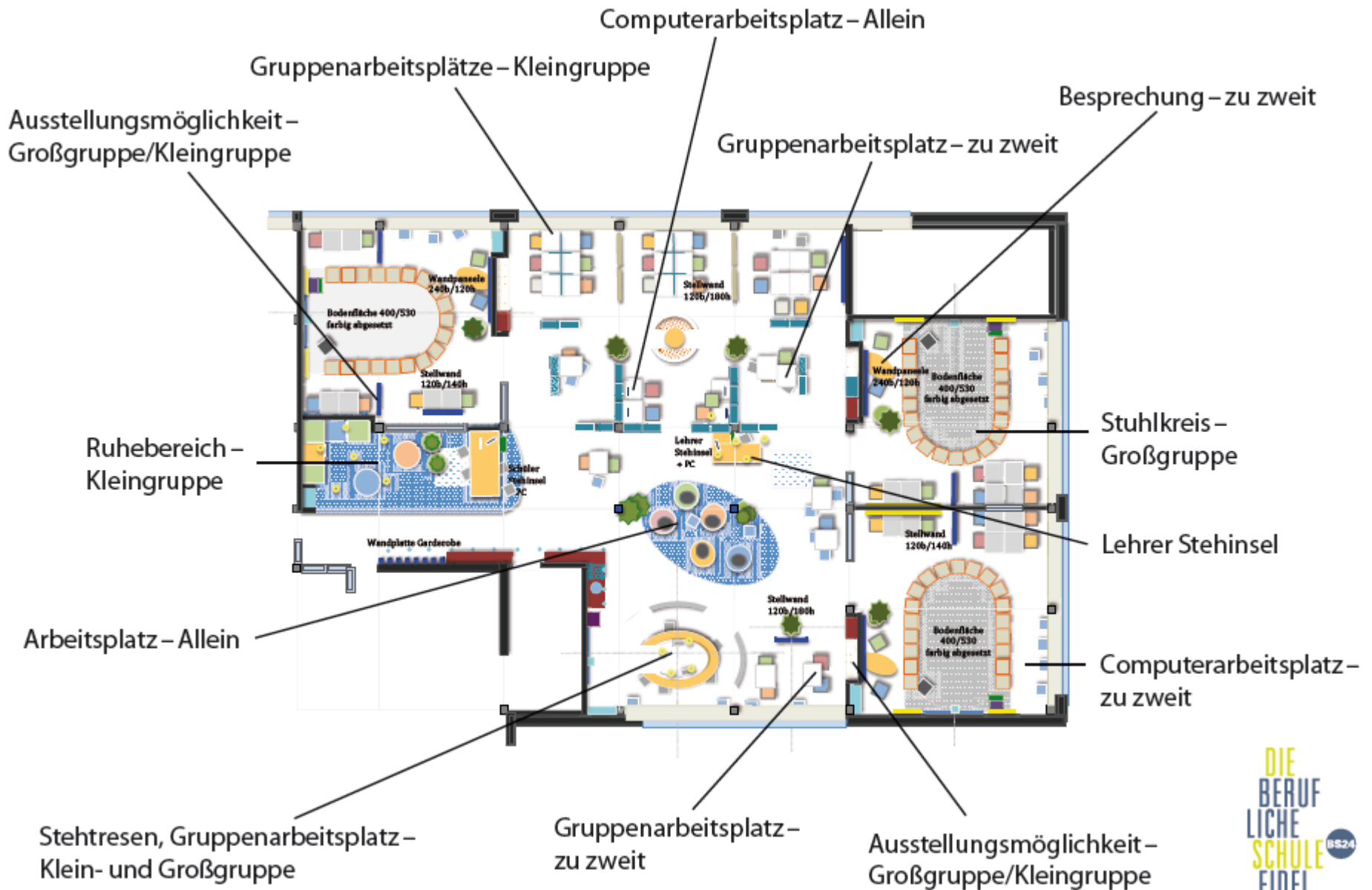
Lernlandschaft LL3 - OG links

Möbel
M: 1:100/A3
Hamburg 07.12.2015

Beate Prügner / Integrale Raumkonzepte / Schäferkampallee 57 / 20357 Hamburg
040.444881 / info@beatepruegner.de



- Bücherregal Modul 70/30/170
- Bücherregal Modul 70/30/103
- Tische 70/80 -M A, weiß neu
- Tische 70/80 M B, grau Bestand
- Tisch 80/140 cm oval, höhenverstellbar
- Stühle mit Lehne
- Hocker 73 cm
- Hocker 43 cm
- Nischenbank überbaut
- Schrank Schüler
- Schrank Lehrer
- Drucker Korpus + PC
- Akustikwand - freistehend
4x 120/140h + 1x120/180h
Akustikwandpannell
4x 240/140h
Stoff Lucia: Apple YB096
4x120/180h - Aruba YB093
- Schiebetafelsystem
- Schallschutzsessel
- Pflanzkübel



Vielen Dank!